

**ПРИМЕНЕНИЕ**

◆ Судостроит.промыш.

- ◆ **GL**
- ◇ Двигатели
- ◇ Ж-д. поезда
- ◇ Станки

◆ Гидравлика

- ◇ HVAC
- ◇ Холодильная техника

◆ Технология процессов

- ◇ Водоподготовка
- ◇ Машиностроит. пром.
- ◇ Тестовые стенды
- ◇ Ex

◆ Пищевая пром.

- ◇ Автоклавы

**ZASTOSOWANIA**

◆ Przemysł okrętowy

- ◆ **GL**
- ◇ Silniki
- ◇ Pojazdy szynowe
- ◇ Przemysł maszynowy

◆ Hydraulika

- ◇ HVAC
- ◇ Chłodnictwo

◆ Technologia procesowa

- ◇ Uzdatnianie wody
- ◇ Przemysł samochodowy
- ◇ Stanowiska testowe
- ◇ Ex

◆ Przemysł spożywczy

- ◇ Autoklawy

**APPLICATIONS**

◆ Shipbuilding

- ◆ **GL**
- ◇ Engine manufacturing
- ◇ Railways
- ◇ Machine tools

◆ Hydraulics

- ◇ HVAC
- ◇ Refrigeration

◆ Process technology

- ◇ Water treatment
- ◇ Automotive industry
- ◇ Test benches
- ◇ Ex

◆ Food Industry

- ◇ Autoclaves



**ОСНОВНАЯ ХАРАКТЕРИСТИКА**

- ◆ Датчик: пьезорезистанционный
- ◆ Предел измерения: 0...1 до 0...600 бар
- ◆ Выходной сигнал: 4...20 мА  
4...20 мА с защитой от атмосферных разрядов  
0...10VDC
- ◆ NLH (BSL через 0): ± 0.1 % FS тип.  
± 0.25 % FS тип.  
± 0.5 % FS тип.

**ОСНОВНЫЕ ДОСТОИНСТВА**

- ◆ Маленькие пределы давлений (до 100мбар)
- ◆ Темп. среды до 150°C
- ◆ Защита EMC, IEC 61000
- ◆ Опция: защита от атмосферных разрядов (IEC 61000-4-5) 10кА (8/20 μs)

**PODSTAWOWA CHARAKTERYSTYKA**

- ◆ Czujnik: piezorezystancyjny
- ◆ Zakres pomiarowy: 0...1 do 0...600 bar
- ◆ Sygnał wyjściowy: 4...20 mA  
4...20 mA z zabezpieczeniem przed wyładowaniami atm.  
0...10VDC
- ◆ NLH (BSL przez 0): ± 0.1 % FS typ.  
± 0.25 % FS typ.  
± 0.5 % FS typ.

**GŁÓWNE ZALETY**

- ◆ Niskie zakresy ciśnień (do 100 mbar)
- ◆ Temp. medium do 150°C
- ◆ Ochrona EMC, IEC 61000
- ◆ Opcja: ochrona przed wyładowaniami atmosferycznymi (IEC 61000-4-5); 10kA (8/20 μs)

**MAIN CHARACTERISTICS**

- ◆ Sensor: Piezoresistive
- ◆ Measuring range: 0...0.1 to 0...600 bar
- ◆ Signal output: 4...20 mA  
4...20 mA with lightning protection (Surge)  
0...10 VDC
- ◆ NLH (BSL through 0): ± 0.1 % FS typ.  
± 0.25 % FS typ.  
± 0.5 % FS typ.

**MAIN FEATURES**

- ◆ Low pressure ranges (to 100 mbar)
- ◆ Media temperature to 150°C
- ◆ EMC Protection, IEC 61000
- ◆ Option: Lightning protection (IEC 61000-4-5); 10kA (8/20 μs)

**ДАННЫЕ ДЛЯ ЗАКАЗЧИКА / INFORMACJE DO ZAMÓWIENIA / ORDERING INFORMATION**

Код товара (срочная поставка)/ Kod produktu (Krótki czas realizacji zam.)/ Code for stock products (short delivery time): **NAP** (нап./np./e.g.: NAP0.1A)

 см. в каталоге: „Стандартные продукты”/ Zob. w katalogu: „Produkty standardowe”/ see catalogue: „Standard Products”

**Варианты кода/ Warianty kodu/ Custom build code** XXXX.XX.XX.XX.XX.XX.XX...  
 относительное/ względne /relative 8842  
 абсолютное/ absolutne/ absolute 8843

<b>Предел</b> 0 ... 0.1	<b>Макс.давление</b> 3	<b>Разрывное давление</b> 200	<b>66</b>
<b>Zakres</b> 0 ... 0.16	<b>Ciśnienie max</b> 3	<b>Ciśnienie rozrywaj.</b> 200	<b>67</b>
<b>Range</b> 0 ... 0.2	<b>Over pressure</b> 3	<b>Burst pressure</b> 200	<b>68</b>
0 ... 0.4	3	200	<b>69</b>
<b>[bar]</b> 0 ... 0.6	<b>[bar]</b> 3	<b>[bar]</b> 200	<b>70</b>
бар 0 ... 1.0	бар 3	бар 200	<b>71</b>
0 ... 1.6	4.8	200	<b>73</b>
0 ... 2.5	7.5	200	<b>75</b>
0 ... 4.0	12	200	<b>76</b>
0 ... 6.0	18	200	<b>77</b>
0 ... 10	30	200	<b>78</b>
0 ... 16	48	200	<b>79</b>
0 ... 25	75	200	<b>80</b>
0 ... 40	120	850	<b>81</b>
0 ... 60	180	850	<b>82</b>
0 ... 100	300	850	<b>83</b>
0 ... 160	480	850	<b>85</b>
0 ... 250	750	850	<b>74</b>
0 ... 400	850	850	<b>84</b>
0 ... 600	850	850	<b>86</b>

Пределы измерения по заказу :  
 Zakresy na życzenie klienta: -1... +4 bar, 0...5 bar, 0...12 бар/bar XX  
 Customized ranges on request, e.g.:

**Датчик** Тип/Typ 05 (Точность NLH/ Dokładność NLH/ Accuracy NLH:± 0.5 % FS) **P5**  
**Czujnik** Тип/Typ 02 (Точность NLH/ DokładnośćNLH/ Accuracy NLH:± 0.25 % FS) **P2**  
**Sensor** Тип/Typ 01 (Точность NLH/ DokładnośćNLH/ Accuracy NLH:± 0.1 % FS) **P1**  
 Точность NLH/ DokładnośćNLH/ Accuracy NLH: см. таблицы/ patrz tabela/ see table

**Технолог. соед.** G 1/4"женское / żeńskie / female **10**  
**Przyłącze proces.** G 1/4"мужское/ męskie/ male **15**  
**Pressure conn.** G 1/4" мужское/ męskie/ maleDIN16288 (манометр./ manometryczne/ manometer) **20**  
 G 1/2"мужское/ męskie/ male **21**  
 G 1/2" мужское/ męskie/ maleDIN16288 (манометр./ manometryczne/ manometer) **11**

**Версия** PUR Кабель/ Kabel PUR/ PUR Cable:длиной/ długość/ Length ..... [мм/mm] (IP68) **22**  
**Wersja** Мужское эл. соединение/ męski wtyk el./ Male electrical plug DIN43650 A (Mat.: PA) (IP65) **04**  
**Execution** Binder 723 (Mat.: Zn) (IP67) **14**  
 MIL-C 26482 (Mat.: Al) (IP40) **02**

**Выходной сигнал** 4...20mA (mA) **19**  
**Sygnal wyjściowy** 4...20mA с защитой от разрядов/ zab.przeciw wyład. atmosf./ with lightning prot. (Surge) **09**  
**Output** 0...10V DC (B DC) **17**

**Аксессуары** Женское эл. соединение/ żeński wtyk el./ Female electrical connector DIN43650 A **58**  
**Akcesoria** Binder 723 **37**  
**Accessories** MIL-C-26485, 6-pol. **32**  
 Наполнение спец.маслом/ Wypełnienie spec.olejem/ Special oil fillingAseol **94**  
 Halocarbon **95**  
 8842: Электроника в геле/ 8842: elektronika w żelu/ 8842: electronics packed in gel **96**  
 Кабель PUR / Kabel PUR/ PUR cable: IP67 **48**  
 Рабочая темп./ Temp.pracy/ Operating temp. -25...85°C **69**  
 (Темп.измеряемой среды/ Temp. medium/ Media temp. -25...100°C)  
 Рабочая темп./ Temp. pracy/ Operating temp. -25...85°C **70**  
 (Темп.измеряемой среды/ Temp. medium/ Media temp. -25...150°C)

**Демпферы и ограничители, см. спецификация H72258/ Tłumiki i ograniczniki, patrz w specyfikacji H72258/ Damping elements and Snubber: H72258**

*ДРУГИЕ ВАРИАНТЫ ПО СПЕЦЗАКАЗУ/ INNE WARIANTY NA ZAMÓWIENIE/ OTHER VARIATIONS ON REQUEST*

Trafag AG, Emil-Staub-Strasse 1, CH-8708 Männedorf, Tel +41 1 922 32 32, Fax +41 1 922 32 33, www.trafag.com

POLTRAF Sp. z o.o. ul. Czarny Dwór 2, PL-80-365 GDAŃSK, Tel +48 58 557 52 07, Fax +48 58 557 52 39, www.poltraf.com.pl

ТЕХНИЧЕСКАЯ ХАРАКТЕРИСТИКА

CHARAKTERYSTYKA TECHNICZNA

SPECIFICATIONS

ПАРАМЕТРЫ

Датчик: пьезорезистанционный  
Предел измерения: 0...0.1 до 0...600 бар  
Выходной сигнал: 4...20 мА  
0...10 В DC

PARAMETRY

Czujnik: Piezorezystancyjny  
Zakres pomiarowy: 0...0.1 do 0...600 bar  
Sygnał wyjściowy: 4...20 mA  
0...10 VDC

MAIN CHARACTERISTICS

Sensor: Piezoresistive  
Measuring range: 0...0.1 to 0...600 bar  
Signal output: 4...20 mA  
0...10 VDC

ТОЧНОСТЬ

DOKŁADNOŚĆ

ACCURACY

Предел / Zakres/ Range [bar]	0.1...0.5	0.5...2	2...25	25...600
Точность NLH <sup>1)</sup> / Dokładność NLH <sup>1)</sup> / Accuracy NLH <sup>1)</sup> [± % FS]				
P5	0.5	0.5	0.5	0.5
P2	0.25	0.25	0.25	0.25
P1		0.1	0.1	0.1
Коэфф. темп./ Współcz. temp./ Temp. coefficient [± % FS/K]				
Нуль/ Punkt zero / Zero point				
0...70°C	0.06	0.03	0.015	0.015
Option -25...85°C	0.08	0.04	0.02	0.02
Диапазон/ Przestrzeń/ Span				
0...70°C	0.015	0.015	0.015	0.015
Option -25...85°C	0.02	0.02	0.02	0.02
Долговрем. стабил.: 1 год Długoczas. stabil. 1 rok [1 Jahr]	< 4 mbar	< 4 mbar	< 0.2% FS	< 0.2% FS

<sup>1)</sup> BSL через 0/ BSL przez 0/ BSL through zero

ЭЛЕКТРИЧЕСКИЕ ДАННЫЕ

Напряжение пит.: 4...20 мА: 9.33В DC  
0...10В DC: 15...30В DC  
Нагрузка: 4...20 мА:  $R_L \leq (U_s - 9V)/20mA$   
0...10В DC:  $R_L > 10 k\Omega$   
Сходимость показаний: ±0.05% предела  
Время реакции: тип. 1 мс/10...90%  
ном. давл.

PARAMETRY ELEKTRYCZNE

Napięcie zasil.: 4...20 mA: 9.33VDC  
0...10V DC: 15...30V DC  
Obciążenie: 4...20 mA:  $R_L \leq (U_s - 9V)/20mA$   
0...10V DC:  $R_L > 10\Omega$   
Powtarzalność: ±0.05% F.S  
Czas reakcji: typ. 1 ms/10...90%  
ciśnienia nominalnego 31 mA

ELECTRICAL DATA

Supply voltage: 4...20mA: 9...33V DC  
0...10V DC: 15...30V DC VDC  
Load: 4...20mA:  $R_L \leq (U_s - 9V)/20mA$   
0...10V DC:  $R_L > 10 k\Omega$   
Repeatability: ±0.05% d.S.  
Rise time: typ. 1 ms/10...90%  
Rated pressure 31 mA

УСЛОВИЯ ОКРУЖАЮЩЕЙ СРЕДЫ

Температура работы: 0...+70°C  
(опция -25...+85°C)  
Темп. рабочего тела -0...+80°C  
(опция -25...+100°C/ -25...+150°C)  
Степень защиты: мин. IP 65<sup>2)</sup>  
Влажность: max. 95% относ.  
Колебания: 6g (25 ... 2000 Гц)  
Удары: 50g / 11 мс

WARUNKI ŚRODOWISKA

Temp. pracy: 0...+70°C  
(opt. -25...+85°C)  
Temp. medium: -0...+80°C  
(opt. -25...+100°C/ -25...+150°C)  
Ochrona: <sup>2)</sup> min. IP65  
Wilgotność wzgl.: max. 95%  
Drgania: 6g (25...2000Hz)  
Wstrząsy: 50 g / 11 ms

ENVIRONMENTAL CONDITIONS

Operating temperature: 0...+70°C  
(opt. -25...+85°C)  
Media temperature: 0...+80°C  
(opt. -25...+100°C/ -25...+150°C)  
Protection: <sup>2)</sup> min. IP65  
Humidity: max. 95% relative  
Vibration: 6g (25...2000 Hz)  
Shock: 50g/ 1 ms

ЗАЩИТА EMC

Эмиссия: EN/IEC 61000-6-3  
Устойчивость: EN/IEC 61000-6-2

ZABEZPIECZENIE EMC

Emisja: EN/IEC 61000-6-3  
Odporność: EN/IEC 61000-6-2

EMC PROTECTION

Emission: IEC 61000-6-3  
Immunity: IEC 61000-6-2

МЕХАНИЧЕСКАЯ КОНСТРУКЦИЯ

Материал  
Датчика: 1.4435(AISI316-L)  
Корпуса: 1.4435(AISI316-L)  
Кольц. уплотнения: Витон 70°Sh  
Эл. муж. соединение: см. данные для заказа.  
Монтажный момент: 25Нм  
Вес: ок. ~ 220 г

KONSTRUKCJA MECHANICZNA

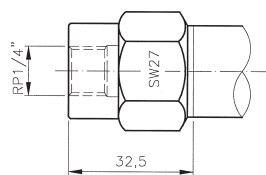
Materiał  
Czujnik: 1.4435(AISI316-L)  
Obudowa: 1.4435(AISI316-L)  
O-Ring(kontakt z medium): Viton 70°Sh  
Wtyk el. męski: Patrz: informacje do zamówienia  
Moment montażowy: 25Nm  
Masa: ~ 220 g

MECHANICAL DATA

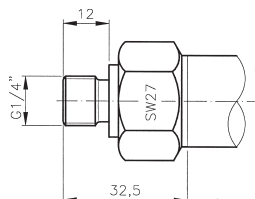
Material  
Sensor: 1.4435 (AISI316-L)  
Housing: 1.4435 (AISI316-L)  
O-Ring (media contacting): Viton  
70°Sh  
Male electrical plug: see ordering information  
Mounting torque: 25 Nm  
Weight: ~ 220 g

<sup>2)</sup> nurmitvorschriftsmässig montierter Kabeldose gültig / valable seules éléments avec fiche femelle montés selon instructions / provided female connector is mounted according to instructions

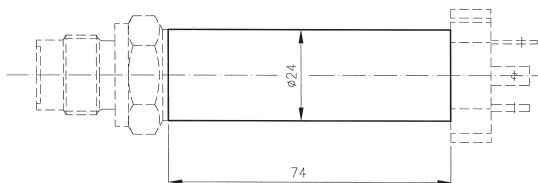
ГАБАРИТЫ И ЭЛ. СОЕДИНЕНИЯ / WYMIARY GABARYTOWE I POŁĄCZENIA ELEKTRYCZNE / DIMENSIONS & EL. CONNECTION



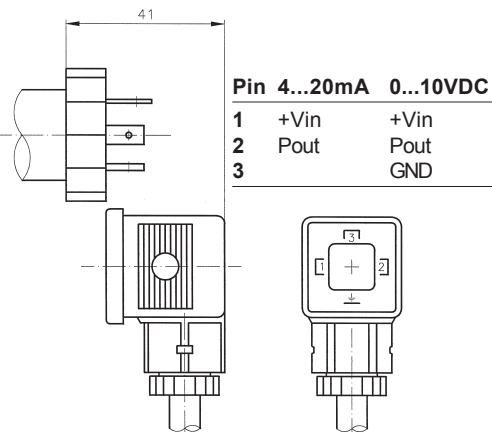
884X.XX.XX.10.XX.XX.XX...



884X.XX.XX.15.XX.XX.XX...



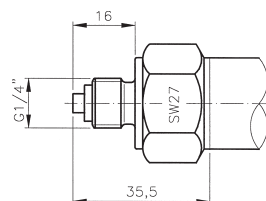
884X.XX.XX.XX.XX.XX.XX...  
884X.XX.XX.XX.XX.XX.69...



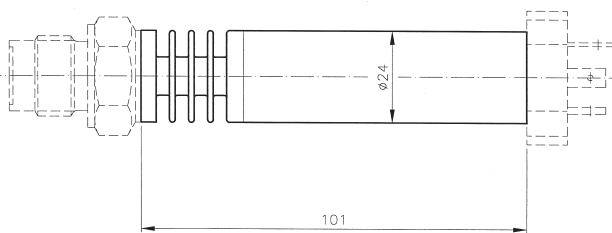
Pin 4...20mA 0...10VDC

1	+Vin	+Vin
2	Pout	Pout
3		GND

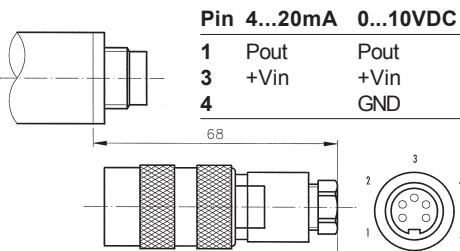
884X.XX.XX.XX.04.XX.58...



884X.XX.XX.20.XX.XX.XX...



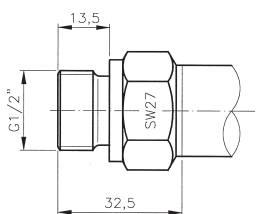
884X.XX.XX.XX.XX.XX.70...



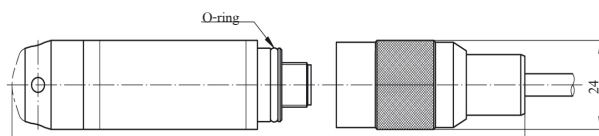
Pin 4...20mA 0...10VDC

1	Pout	Pout
3	+Vin	+Vin
4		GND

884X.XX.XX.XX.14.XX.37...



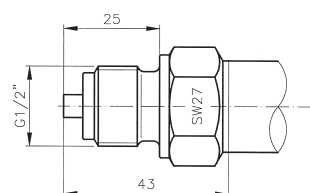
884X.XX.XX.21.XX.XX.XX...



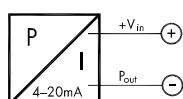
Цвет/ Kolor/ Color 4...20mA 0...10VDC

белый/ biały/ white	+Vin	+Vin
желтый/ żółty/ yellow	Pout	GND
коричневый/ brąz/ brown		Pout
серый/ szary/ grey	Ер (только Ex)	

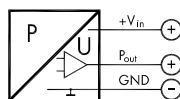
884X.XX.XX.XX.22.XX.XX...



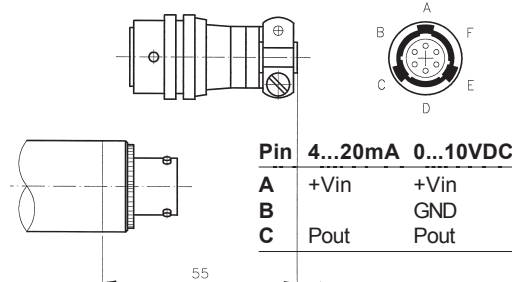
884X.XX.XX.11.XX.XX.XX...



4...20 mA



0...10 VDC



Pin 4...20mA 0...10VDC

A	+Vin	+Vin
B		GND
C	Pout	Pout

884X.XX.XX.XX.02.XX.32...