

МП-15

Система визуализации и управления на базе сенсорного панельного контроллера



Система управления и визуализации на базе сенсорного панельного контроллера, предназначена для управления техпроцессом, отображения и архивирования данных. Возможна передача данных через OWEN CLOUD на OPC сервер и далее в SCADA систему, а также отсылка СМС сообщений по сигналам тревоги с оповещениями.

Описание устройства

Система управления и визуализации предназначена для решения простых задач автоматизации водоподготовки, водоочистки, вентиляции, отопления и др.

Система предназначена для отображения, управления и архивирования:

- До 64 входных аналоговых сигналов
- До 64 выходных аналоговых сигналов
- До 64 входных дискретных сигналов
- До 64 выходных дискретных сигналов
- Порты RS485, RS232, Ethernet
- SMS сообщения

Аналоговые входные сигналы:

- унифицированные сигналы: 0...5 мА, 0(4)...20 мА, 0...1 В, ± 50 мВ, ± 1 В
- термосопротивления: 50М, Cu50, 50П, Pt50, Ni100, 100М, Cu100, 100П, Pt100, Ni500, 500М, Cu500, 500П, Pt500, Ni1000, 1000М, Cu1000, 1000П, Pt1000, ТСМ гр. 23
- термопары: L, J, N, K, S, R, B, T, А-1, А-2, А-3
- сопротивление: 0...2 кОм, 0...5 кОм

Предел основной приведенной погрешности:

- унифицированные сигналы $\pm 0,25$ %
- термосопротивления $\pm 0,25$ %
- термопары $\pm 0,5$ %
- сопротивление $\pm 0,25$ %

Аналоговые выходы: 0...20 мА, 4...20 мА, 0...1 В, 0...10 В

Дискретные входные сигналы:

- Тип входов. Контактный датчик (требуется внешнего питания =24 В)

Дискретные выходные сигналы:

- Максимальный ток, коммутируемый контактами реле, не более 3 А
- Переключение контактов реле из состояния «лог. 0» в «лог. 1» и обратно, не более 10 мс

Цифровые входы: RS-485 (2 порта) RS-232 (2 порта), Ethernet (1 порт) OWEN CLOUD

Световые и звуковые индикаторы на лицевой панели щита

- Индикация режимов работы
- Индикация срабатывания тревоги

SMS оповещение. Отправка SMS по событию (требуется СИМ карта)

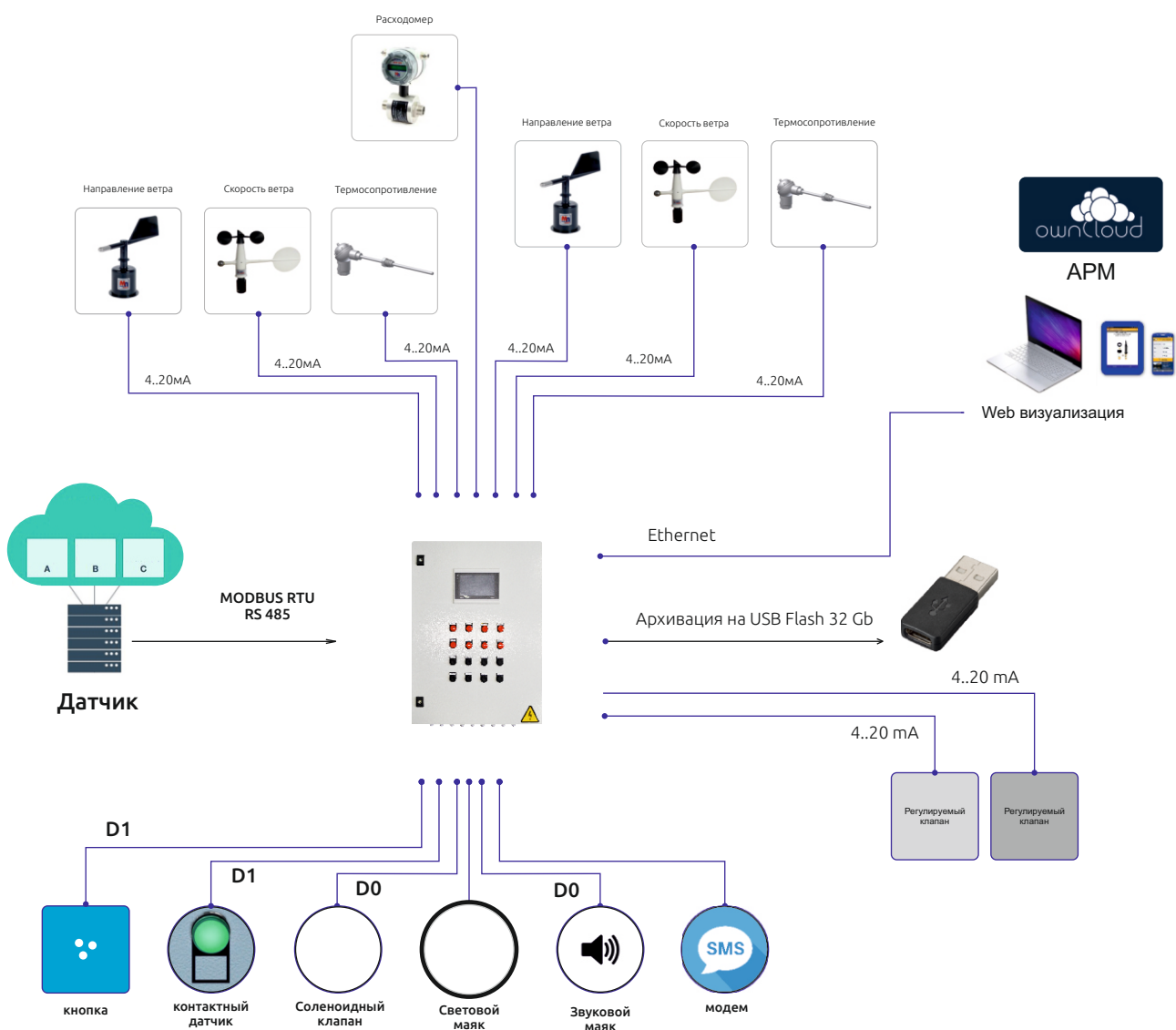
Функциональные возможности

- Управление технологическим процессом
- Сенсорный экран 7 или 10 дюймов
- Отображение данных на исторических трендах
- Архивация на USB FLASH
- Контроль физической величины (давления, влажности, уровня и т. п.)
- Комплектация датчиками с необходимой длиной кабеля
- Диагностика состояния подключенных аналоговых датчиков
- Возможность передачи данных через OWEN CLOUD на OPC сервер и далее в SCADA систему.

Технические характеристики

Производитель	МЕРАПРИБОР
Размер	400x400x200мм
Класс пылевлагозащиты	Ip54
Эксплуатация при температуре окружающей среды, °C	0...+55 °C
Межповерочный интервал	3 года
Материал корпуса	Стальной щит
Точность измерения	0,5%; 0,25%
Время опроса, не более	0,6 С
Количество аналоговых входных сигналов	64
Количество дискретных входных сигналов	64
Количество дискретных выходных сигналов	64
Количество аналоговых выходных сигналов	64
Взрывозащита	нет
Карта памяти	USB 32 Gb
Сенсорный экран	7 или 10 дюймов

Схема подключения МП-15



Дисплейный блок

Меню управления МП-15

Управление | Авторизация

Авторизация

Измерения

Графики

Архивация

Дата и время

Тревоги

Настройки

Мп МЕРА ПРИБОР

Вход/Выход

Текущие дата и время %d.MM.yyyy HH:mm:ss

Управление | Настройки даты и времени

Авторизация

Измерения

Графики

Архивация

Дата и время

Тревоги

Настройки

Текущие значения

Год: %d | Месяц: %d | День: %d

Час: %d | Минута: %d | Секунда: %d

Изменение значений

Год: %d | Месяц: %d | День: %d

Час: %d | Минута: %d | Секунда: %d

Записать

Управление | Настройки экрана

Авторизация

Измерения

Графики

Архивация

Дата и время

Тревоги

Настройки

Дисплей притушен через %d сек

Дисплей погашен через %d сек

Яркость в рабочем режиме %d %%

Яркость притушенного экрана %d %%

Яркость погашенного экрана %d %%

WEB: http://10.0.6.10:8080/webvisu.htm

Управление | Настройки входа в систему

Авторизация

Измерения

Графики

Архивация

Дата и время

Тревоги

Настройки

Войти в систему

Выйти из системы

Изменить пароль

Конфигурация пользователей

Вы вошли как:

Имя для логина: %s

Полное имя: %s

Группа: %s

ID: %d

Автовыход через: %d[HH:mm:ss]

Управление | Измерения

Авторизация

Измерения

Графики

Архивация

Дата и время

Тревоги

Настройки

Мутность %2.1f NTU

График

Управление | Таблица тревог

Авторизация

Измерения

Графики

Архивация

Дата и время

Тревоги

Настройки

Время	Событие	Точка контроля
00		
01		
02		
03		
04		
05		
06		
07		
08		
09		
10		
11		
12		
13		
14		
15		
16		
17		
18		
19		
20		

Квитировать | История

Управление | Настройки архивации на USB-FLASH

Авторизация

Измерения

Графики

Архивация

Дата и время

Тревоги

Настройки

Статус архивации

Включить/остановить архивацию

Размер архива, Мб %2.2f

USB карта примонтирована

Размонтировать USB карту

USB карта размонтирована

Объем USB карты %s

Свободное место на USB карте %s

Управление | Мутность

Авторизация

Измерения

Графики

Архивация

Дата и время

Тревоги

Настройки

200

100

0

0 25 50 75 100

200m

1m

10m

30m

1h

1d

All