

ПРИМЕНЕНИЕ

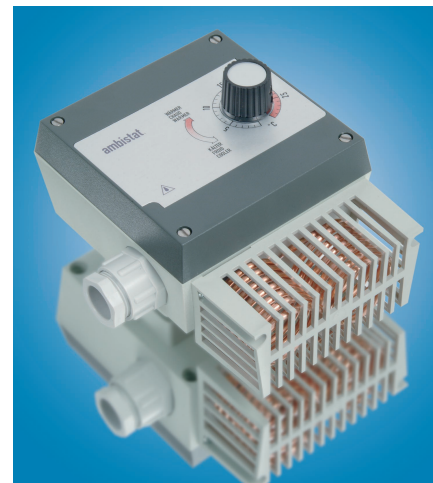
- ◇ Судостроительная пром.
- ◇ Двигатели
- ◇ Ж-д. поезда
- ◇ Станки
- ◇ Гидравлика
- ◆ **HVAC**
- ◆ **Холодильная техника**
- ◇ Технология процессов
- ◇ Водоподготовка
- ◇ Машиностроит. пром.
- ◇ Тестовые стенды
- ◇ Ex
- ◇ Пищевая пром.
- ◇ Автоклавы

ZASTOSOWANIA

- ◇ Przemysł okrętowy
- ◇ Silniki
- ◇ Pojazdy szynowe
- ◇ Przemysł maszynowy
- ◇ Hydraulika
- ◆ **HVAC**
- ◆ **Chłodnictwo**
- ◇ Technologia procesowa
- ◇ Uzdatnianie wody
- ◇ Przemysł samochodowy
- ◇ Stanowiska testowe
- ◇ Ex
- ◇ Przemysł spożywczy
- ◇ Autoklawy

APPLICATIONS

- ◇ Shipbuilding
- ◇ Engine manufacturing
- ◇ Railways
- ◇ Machine tools
- ◇ Hydraulics
- ◆ **HVAC**
- ◆ **Refrigeration**
- ◇ Process technology
- ◇ Water treatment
- ◇ Automotive industry
- ◇ Test benches
- ◇ Ex
- ◇ Food Industry
- ◇ Autoclaves



ОСНОВНАЯ ХАРАКТЕРИСТИКА

**Комнатный термостат
многоступенч.**

- ◆ Предел измерения: -45...+15 до 0...+60°C
- ◆ Выход: бестоковый переключ. контакт
- ◆ Гистерезис: не регулированный
- ◆ Расстояние: установленное
- ◆ Сходимость измер.: ± 0.5 % пред. тип.
- ◆ Точность: ± 2.0 % пред. тип.
- ◆ EN60730-1/ EN60730-2-9: Тип 2.B.H

PODSTAWOWA CHARAKTERYSTYKA

**Wielostopniowy termostat
pokomieszczeniowy**

- ◆ Zakres pomiarowy: -45...+15 do 0...+60°C
- ◆ Wyjście: styk przeł. bezpotencjalowy
- ◆ Histereza: nie regulowana
- ◆ Odstęp: ustawiany
- ◆ Powtarzalność: ±0.5% FS typ.
- ◆ Dokładność: ±2% FS typ.
- ◆ EN60730-1/ EN60730-2-9: Typ 2.B.H

MAIN CHARACTERISTICS

Multistage room thermostat

- ◆ Measuring range: -45...+15 to 0...60°C
- ◆ Output: floating change-over contact
- ◆ Switching differential: not adjustable
- ◆ Stage: adjustable
- ◆ Repeatability: ± 0.5 % FS typ.
- ◆ Scale Accuracy: ± 2 % FS typ.
- ◆ EN60730-1/ EN60730-2-9: Typ 2.B.H

ОСНОВНЫЕ ДОСТОИНСТВА

- ◆ 1 установленное расстояние между 2 ступнями
- ◆ Короткое время реакции
- ◆ Класс защиты IP54
- ◆ Эл. соединения на зажимной планке

GLÓWNE ZALETY

- ◆ Z 1 ustawianym odstępem pomiędzy 2 stopniami
- ◆ Krótki czas reakcji
- ◆ Stopień ochrony IP54
- ◆ Połączenia elektryczne na listwie zaciskowej

MAIN FEATURES

- ◆ With 1 adjustable step between 2 stages
- ◆ Short response time
- ◆ Protection IP54
- ◆ Electrical connection on terminal screw

ДАННЫЕ ДЛЯ ЗАКАЗЧИКА / INFORMACJE DO ZAMÓWIENIA / ORDERING INFORMATION

Код товара (срочная поставка)/ Kod produktu (krótki czas dostawy)/ Code for stock products (short delivery time): **A2/A2S** (напр./np./e.g: A230)

см. в каталоге: „Стандартные продукты”/ Zob. w katalogu: „Produkty standardowe”/ see catalogue: „Standard Products”

Варианты кода / Warianty kodu / Custom build code	XXX	XXXX	XXX	XX	XX	...
Наружная юстировка/ Nastawa zewnętrzna/ External adjustment	199					
Внутренняя юстировка/ Nastawa wewnętrzna/ Internal adjustment	198					

Микропереключатель¹⁾

Mikrołącznik Маленький гистерезис/mała histereza/ small switching differential	10
Microswitch Средний гистерезис/ średnia histereza/ Average switching differential	11
С позолоченными контактами/pozłacane styki/ With gold plated contacts	21
Гистерезис/ Histereza/ Switching differential:нерегулируемый/ nie regulowana/ not adjustable	

Предел	-45 ... +15	Рабочая температура	-45 ... +30	05
Zakres	-30 ... +30	Temp. pracy	-30 ... +40	02
Range [°C]	-20 ... +40	Operating temperature [°C]	-30 ... +50	06
	0 ... +30		-30 ... +50	03
	+10 ... +40		-30 ... +70	04
	0 ... +60		-30 ... +70	12

Датчик	Нерж. сталь (1.4435) / Stal nierdz. (Z2CND 17-13) / Stainless steel (316L)	401
Czujnik	Медь / Miedź / Copper	402
Sensor	Никелированная медь/ Niklowana miedź / Copper nickel plated	403
	Хром.медь / Chrmowana miedź / Copper chrome plated	404

Монтаж		
Montaż	Консоль/ Konsola / Console	19
Fixing	см. спецификация / zob.specyfikacja / see specification: H72106	

Аксессуары	Сигнализационная лампа/ Lampa sygnalizacyjna/ Signal lamp	14
Aksesoria	Блокировка установки/ Blokada nastawy/ Set blocking (niżej/ tylko/ only 198)	15
Accessories	Железно-Дорожная. Версия/ Wersja kolejowa/ Railway version (UIC 616)	28
	Для наружного монтажа/ Do montażu na zewnątrz/ Outdoor usage (aeration)	44

**Расстояние между ступнями
определенная заказчиком**

**Odległość pomiędzy stopniami
określona w zamówieniu**

Переключатель I как на шкале
Przełącznik I jak na skali
Switch I on scale

**Steps between stages to be stated
when ordering**

Переключатель I(выше) или(ниже)по отношению к Переключателю II(шкала)
Przełącznik I ⊕[°C](wyżej)lub ⊖[°C](niżej) względem PrzełącznikaII(skala)
Switch II (higher) or(lower) against Switch II(Scale)

ДРУГИЕ ВАРИАНТЫ ПО СПЕЦЗАКАЗАМ / INNE WYKONANIA NA ŻYCZENIE / OTHER VARIATIONS ON REQUEST

Trafag AG, Emil-Staub-Strasse 1, CH-8708 Männedorf, Tel +41 1 922 32 32, Fax +41 1 922 32 33, www.trafag.com

POLTRAF Sp. z o.o. ul. Czarny Dwór 2, PL-80-365 GDAŃSK, Tel +48 58 557 52 07, Fax +48 58 557 52 39, www.poltraf.com.pl

ПАРАМЕТРЫ

ТЕХНИЧЕСКАЯ ХАРАКТЕРИСТИКА

Предел измерения: -45...+15 до 0...60°C
Расстояние: установленное
Выход: бестоковый переключ. контакт
Гистерезис: не регулированный/
EN60730-1/ EN60730-2-9: Тип 2.B.H

ТОЧНОСТЬ

Повторяемость датчика: ± 0.5 % пред.тип.
Точность шкалы: ± 2.0 % пред.тип.
Гистерезис тип.:
Микропереключатель

10 (нерегулируемый): 0.3°C
11 (нерегулируемый): 0.7°C
21 (нерегулируемый): 0.7°C

МИКРОПЕРЕКЛЮЧАТЕЛЬ

Показатели: см. таблицу
Сопротивление изоляции : > 2МОм
Электрическая прочность: 1.25 кВ зазем.
Механическая прочность:
Микропереключ.10/11: 20 милл. циклов
Микропереключ.21: 0,5 милл. циклов

ЭЛЕКТРИЧЕСКИЕ СОЕДИНЕНИЯ

Сальник: PG11
Кабель-Ø 5...12.5 мм
Зажимные болты: 6 x 1...2.5 мм²

УСЛОВИЯ ОКРУЖАЮЩЕЙ СРЕДЫ

Раб. темп.:см. данные для заказчика
Темп. хранения:
Предел ≤ +40°C: -30...+50°C
Предел > +40°C: -30...+85°C
Защита: IP65
Влажность: макс. 95% относ.

МЕХАНИЧЕСКАЯ КОНСТРУКЦИЯ

Материал
Датчик:
Корпус: см.данные для заказчика
Наполнение: жидкость
Корпус: Noryl
Сальник: PA,полиамид
Позиция монтажа: любая
Вес: ок. 480 г

DANE TECHNICZNE

CHARAKTERYSTYKA

Zakres pomiarowy: -45...+15 do 0...60°C
Odstęp: ustawiany
Wyjście: styk przeł. bezpotencjałowy
Histereza: nie regulowana
EN60730-1/ EN60730-2-9: Typ 2.B.H

DOKŁADNOŚĆ

Powtarzalność czujnika: ±0.5% FS typ.
Dokładność skali: ±2% FS typ.
Histereza typ.:
Mikroprzełącznik

10 (nieregulowany): 0.3°C
11 (nieregulowany): 0.7°C
21 (nieregulowany): 0.7°C

MIKROPRZEŁĄCZNIK

Dane znamionowe: Zob. tabela
Oporność izolacji : > 2 MΩ
Wytrzyma. elektryczna: 1.25 kV uziem.
Mechaniczna wytrzymałość:
Mikroprzełącznik 10/11: 20 milionów cykli
Mikroprzełącznik 21: 0,5 miliona cykli

POŁĄCZENIA ELEKTRYCZNE

Dławnica: PG11
Kabel-Ø5...12.5 mm
Śruba zaciskowa: 6 x 1...2.5 mm²

WARUNKI ŚRODOWISKA

Temp. pracy: patrz informacje do zamówienia
Temp. składowania
Zakres ≤ +40°C: -30...+50°C
Zakres > +40°C: -30...+85°C
Ochrona: IP65
Wilgotność wzgl.: max. 95%

KONSTRUKCJA MECHANICZNA

Materiał
Czujnik:
Obudowa: zob. informacje do zamówienia
Wypełnienie: ciecz
Obudowa: Noryl
Dławnica: PA, poliamid
Pozycja montażu: dowolna
Masa: ok. 480 g

SPECIFICATIONS

MAIN CHARACTERISTICS

Measuring range: -45...+15 to 0...60°C
Stage: adjustable
Output: floating change-over contact
Switching differential: not adjustable
EN60730-1/ EN60730-2-9: Typ 2.B.H

ACCURACY

Repeatability sensor: ± 0.5 % FS typ.
Scale: ± 2 % FS typ.
Switching differential typ.
Microswitch

10 (not adjustable): 0.3°C
11 (not adjustable): 0.7°C
21 (not adjustable): 0.7°C

MICROSWITCH

Rating: see table
Resistance of Insulation: > 2 MΩ
Dielectric strength: 1.25 kV terminal ground
Life time (mechanical)
Microswitch 10/11: 20 Mio. cycles
Microswitch 21: 0.5 Mio. cycles

ELECTRICAL CONNECTION

Screwed cable gland: PG11
Cable-Ø 5...12.5 mm
Terminal screw: 6 x 1...2.5 mm²

ENVIRONMENTAL CONDITIONS

Operating temperature: see ordering information
Storage temperature
Range ≤ +40°C: -30...+50°C
Range > +40°C: -30...+85°C
Protection: IP65
Humidity: max.95 % relative

MECHANICAL DATA

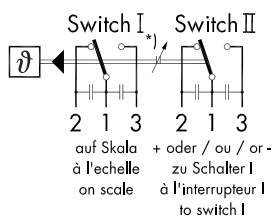
Material
Sensor
Housing: see ordering information
Filling: liquid
Housing: Noryl
Screwed cable gland: PA, Polyamid
Installation: any position
Weight: ~ 480 g

ЭЛЕКТР. ХАРАКТЕРИСТИКА МИКРОПЕРЕКЛЮЧАТЕЛЯ / DANE ELEKTRYCZNE MIKROŁĄCZNIKA / ELECTRICAL DATA SWITCH

Тип Typ Type	Характеристика Charakterystyka Features	Номинальное значение Dane znamionowe Rating	
		AC(перем. ток)	DC(пост. ток)
10	Маленький гистерезис Mała histereza Small switching differential	125 V 10 (1.5) A 250 V 10 (1.25) A	250 V 0.2 (0.02) A 125 V 0.4 (0.03) A 30 V 2 (1) A 14 V 15 (2.5) A
11	Средний гистерезис Średnia histereza Average switching differential	125 V 15 (1.5) A 250 V 15 (1.5) A 500 V 10 (1.5) A	250 V 0.25(0.03) A 125 V 0.5(0.05) A 30 V 6 (1.5) A 14 V 15 (2.5) A
21	С позолоченными контактами для зон Ex Ze złoconymi stykami do stref Ex Gold plated contacts, suitable for intrinsically safe control circuits	24 V 0.01(0.01)A 12 V 1 (1.0) A 5 V 2 (2.0) A	24 V 0.01(0.01)A 12 V 1.0 (1.0) A 5 V 2.0 (2.0) A

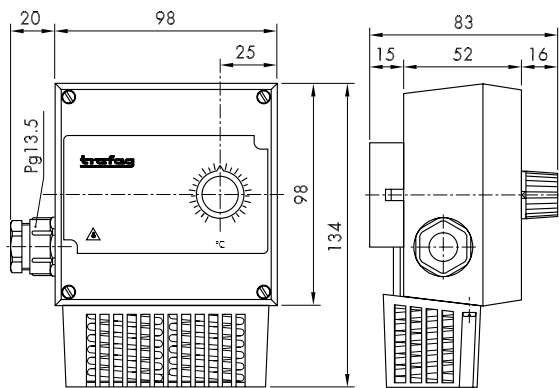
²⁾ Резистивная нагрузка (Индукц. нагрузка)
Obciążenie rezystancyjne (Obciążenie indukcyjne)
Resistive Load (Inductive Load)

^{*)} Stufenabstand einstellbar
Ecart ajustable
Interval adjustable

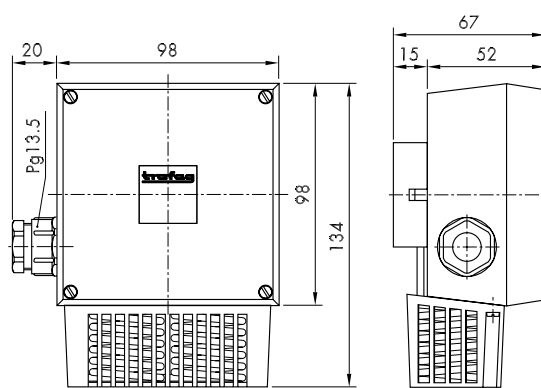


198/199

ГАБАРИТЫ / WYMIARY GABARYTOWE / DIMENSIONS

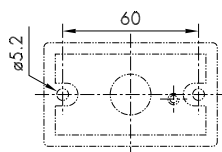


199 ...



198 ...

МОНТАЖ / MONTAŻ / MOUNTING



... 19 ...

We reserve the right to make alterations as technical progress may warrant.